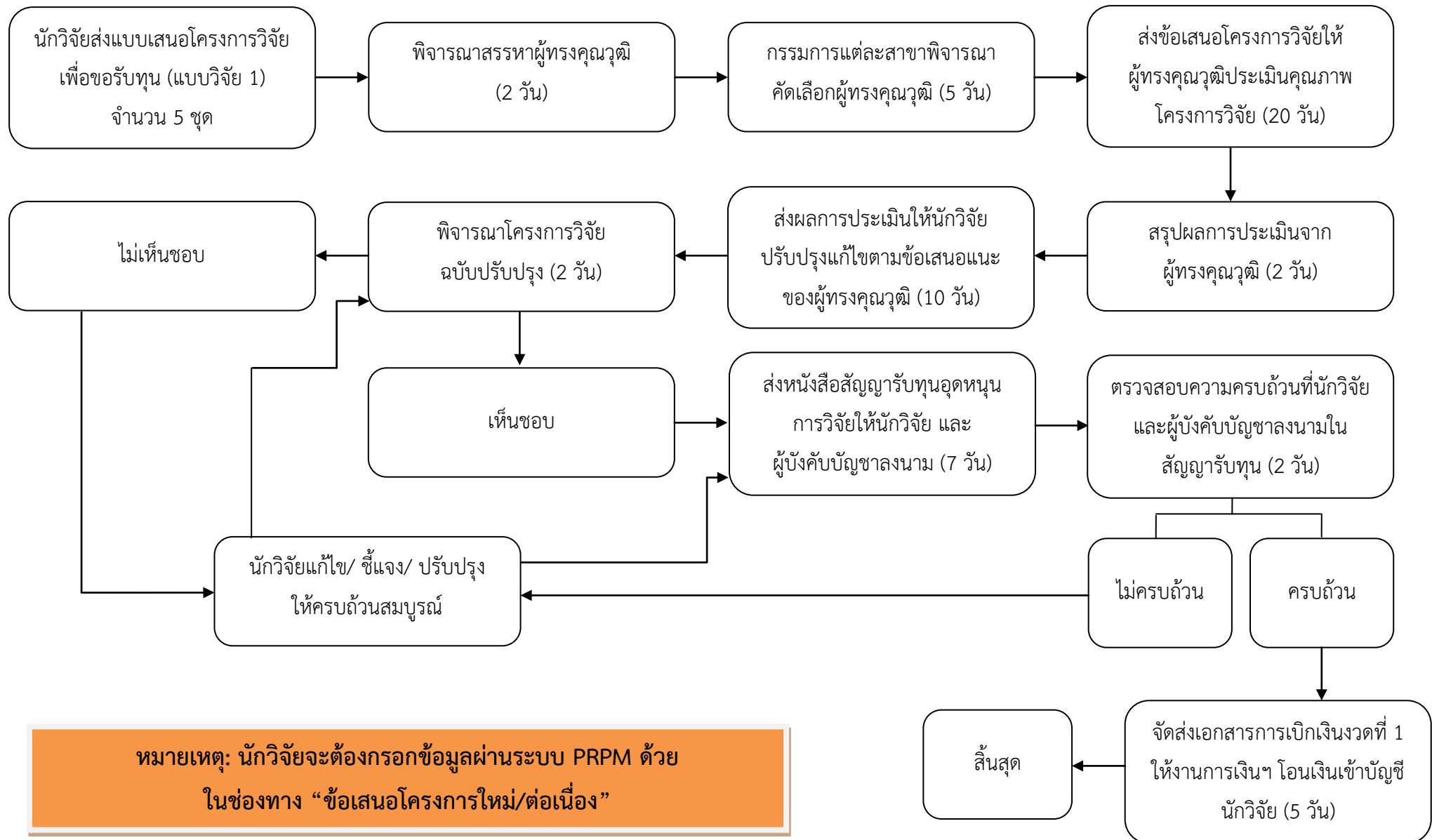
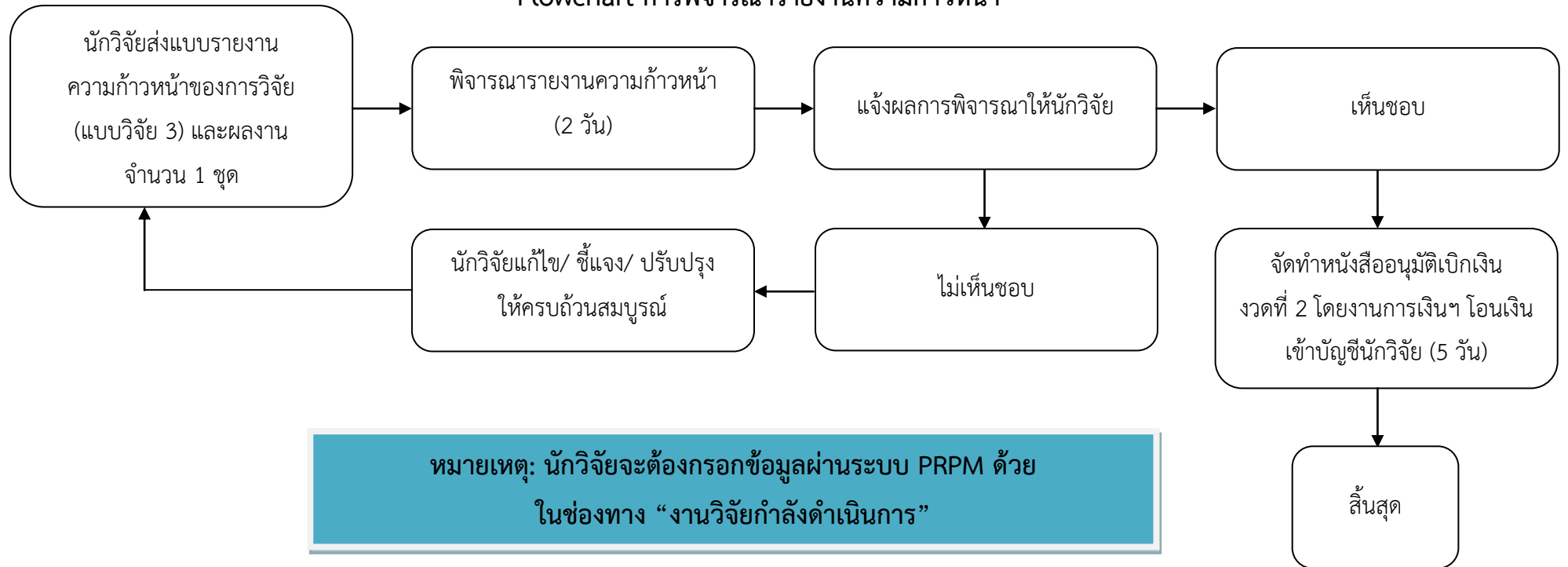


Flowchart การพิจารณาอนุมัติทุนสนับสนุนการวิจัยประเภทต่าง ๆ จากกองทุนวิจัยวิทยาเขตปัตตานี

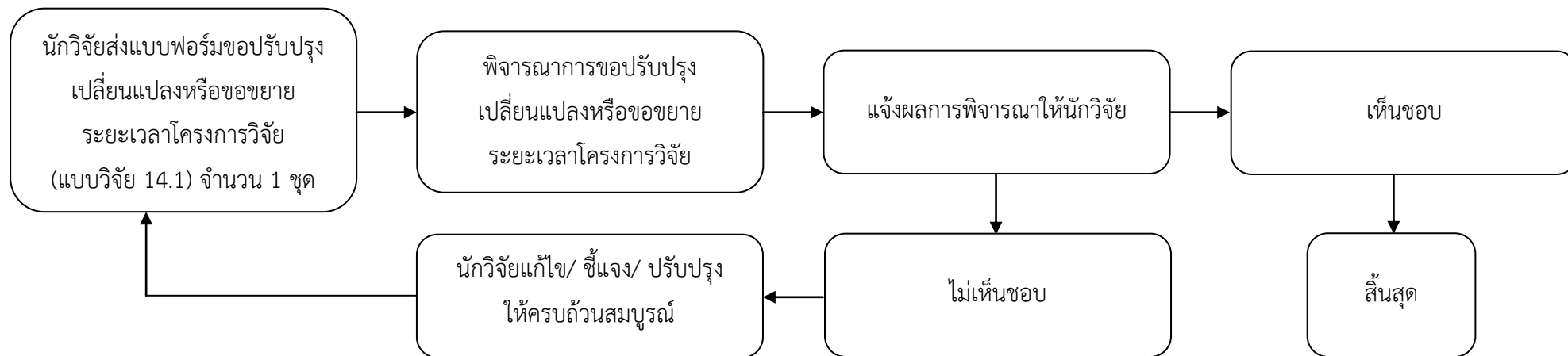


หมายเหตุ: นักวิจัยจะต้องกรอกข้อมูลผ่านระบบ PRPM ด้วย ในช่องทาง “ข้อเสนอโครงการใหม่/ต่อเนื่อง”

### Flowchart การพิจารณารายงานความก้าวหน้า



## Flowchart การพิจารณาการขอปรับปรุงเปลี่ยนแปลงหรือขอขยายระยะเวลาโครงการวิจัย



หมายเหตุ: นักวิจัยจะต้องกรอกข้อมูลผ่านระบบ PRPM ด้วย  
ในช่องทาง “งานวิจัยกำลังดำเนินการ”