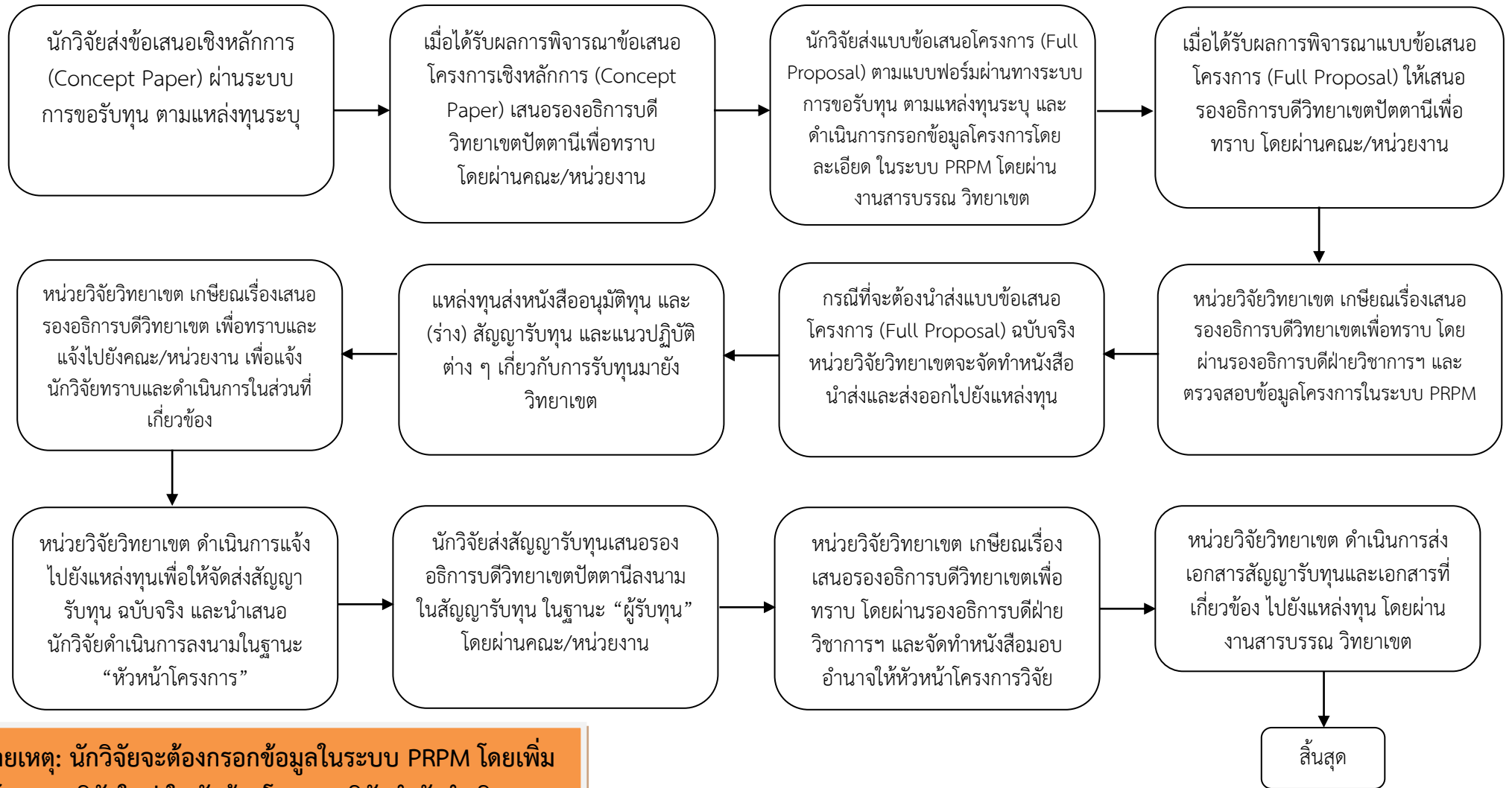


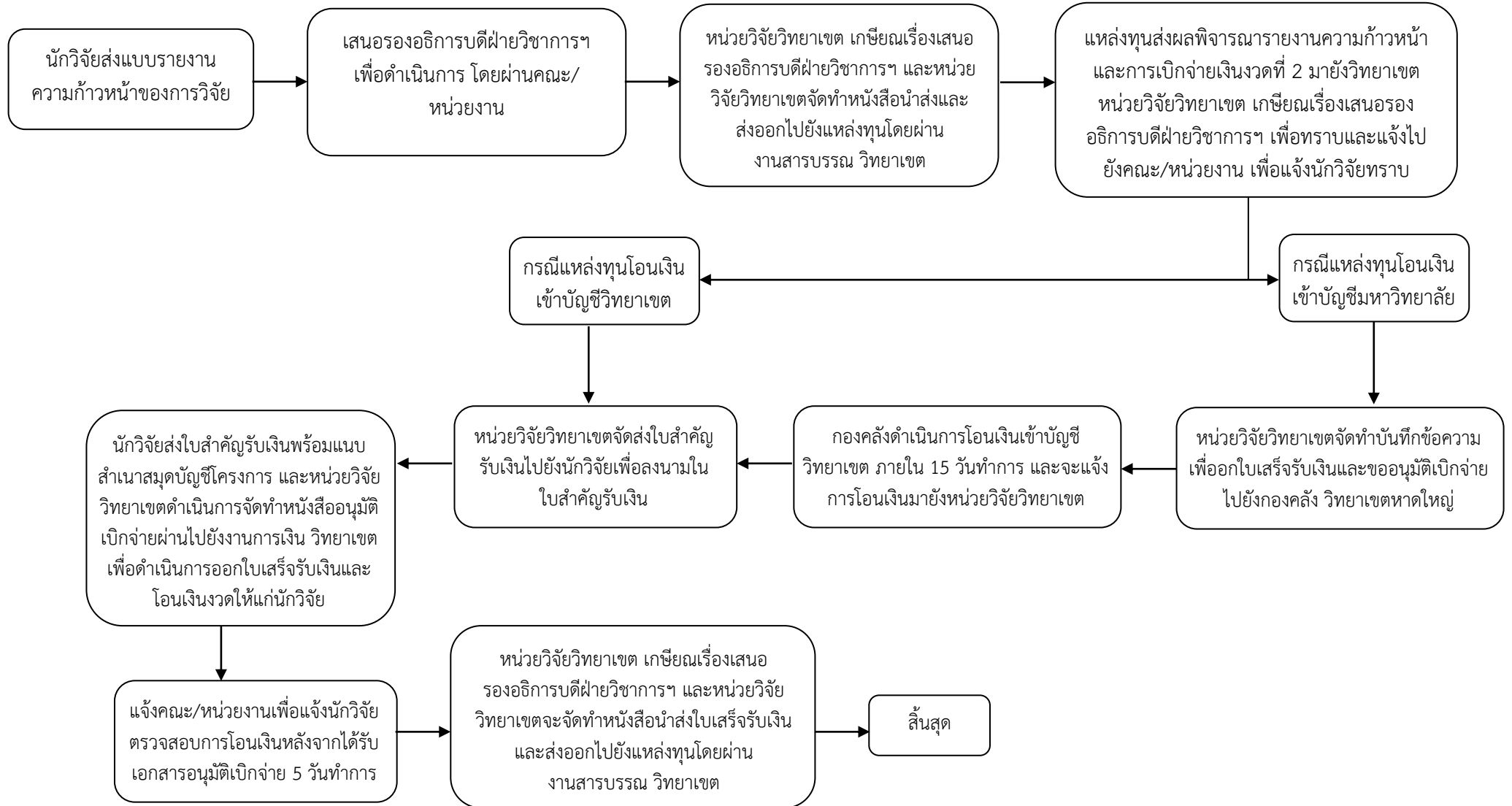
## Flowchart การเสนอขอรับทุนสนับสนุนการวิจัยจากแหล่งทุนภายนอก



หมายเหตุ: นักวิจัยจะต้องกรอกข้อมูลในระบบ PRPM โดยเพิ่มโครงการวิจัยใหม่ ในหัวข้อ “โครงการวิจัยกำลังดำเนินการ”

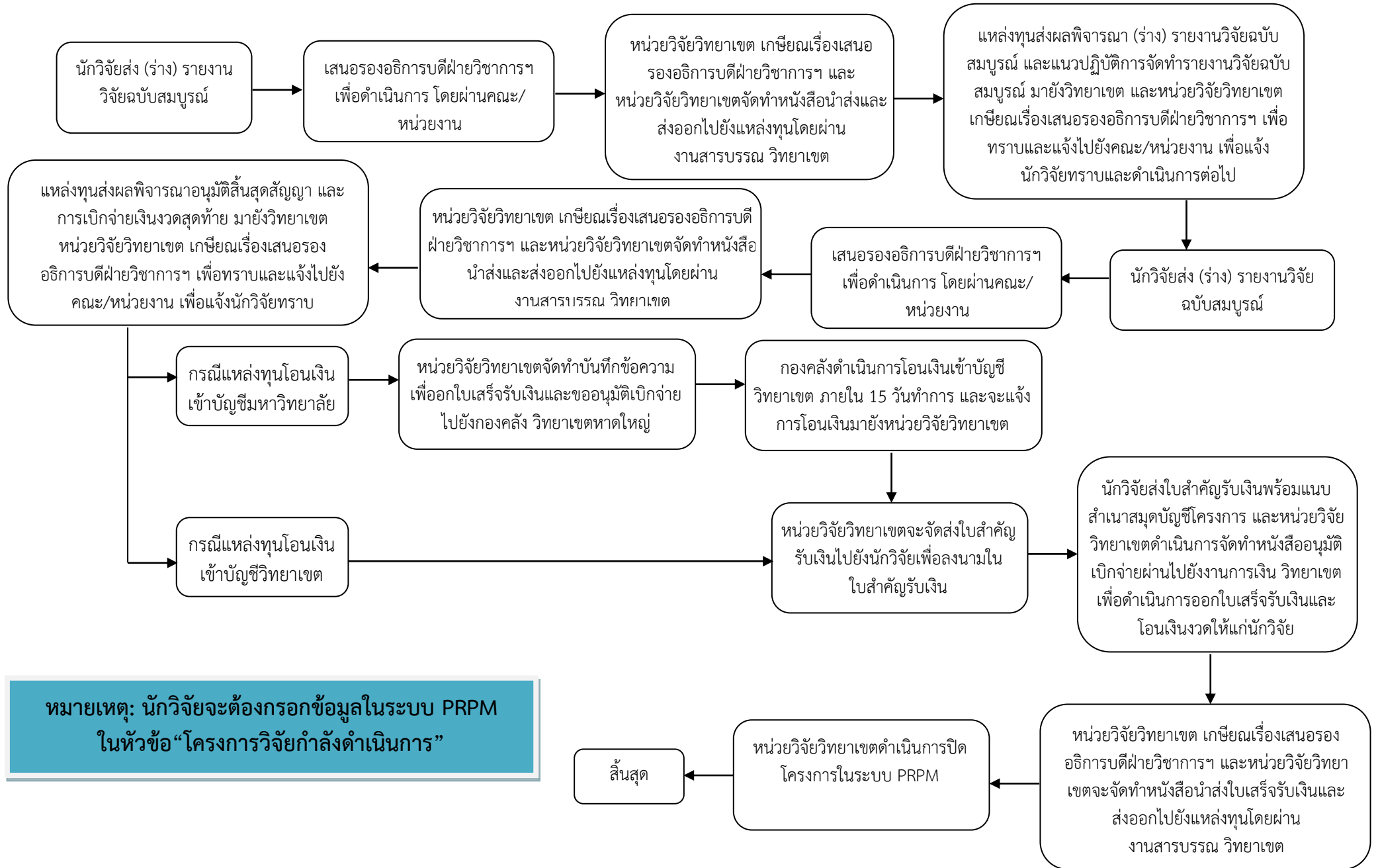
**คำเตือน** นักวิจัยจะต้องตั้งงบค่าบริหารจัดการทุนอุดหนุนการวิจัย 10% จากงบประมาณทั้งหมด (จ่ายให้มหาวิทยาลัย : วิทยาเขต : คณะ)

## Flowchart การส่งรายงานความก้าวหน้า และการเบิกจ่ายเงินงวดที่ 2



หมายเหตุ: นักวิจัยจะต้องกรอกข้อมูลในระบบ PRPM ในหัวข้อ “โครงการวิจัยกำลังดำเนินการ”

## Flowchart การส่งรายงานวิจัยฉบับสมบูรณ์ และการเบิกจ่ายเงินงวดสุดท้าย



**หมายเหตุ: นักวิจัยจะต้องกรอกข้อมูลในระบบ PRPM ในหัวข้อ “โครงการวิจัยกำลังดำเนินการ”**