

# กลไกการสนับสนุนนวัตกรรมเพื่อสังคม

ฝ่ายนวัตกรรมเพื่อสังคม

สำนักงานนวัตกรรมแห่งชาติ (องค์การมหาชน)

## อะไร คือ “นวัตกรรมเชิงสังคม”

**“นวัตกรรมเชิงสังคม”** คือ การพัฒนาและนำแนวคิดใหม่มาประยุกต์ใช้ให้เกิดการยกระดับ

**“คุณภาพชีวิต สังคม และสิ่งแวดล้อม”**

โดยมีเป้าหมายสำคัญคือ เพื่อลดความเหลื่อมล้ำ และสร้างความเสมอภาคในสังคม

**หัวใจสำคัญ:** ยกระดับ “คุณภาพชีวิต” “ชุมชน” และ “สิ่งแวดล้อม” เพื่อ “ส่งเสริมความเท่าเทียม” และ “ลดความเหลื่อมล้ำ”

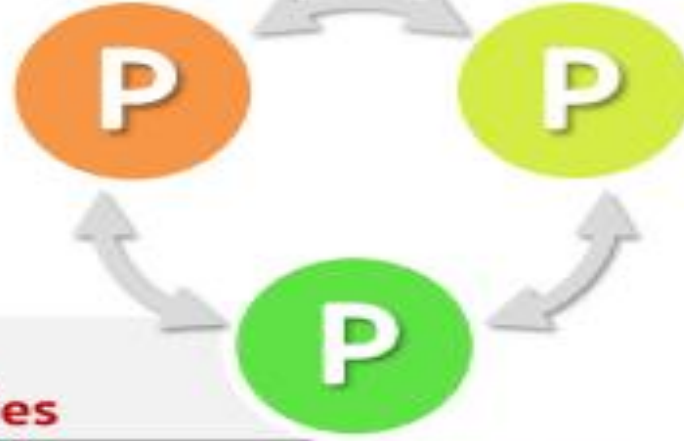
# เป้าหมายของ “นวัตกรรมเชิงสังคม”



**PEOPLE**



**PROFIT**



**Social Innovation:**  
**how it benefits societies**

**PLANET**





# กลไกการสนับสนุนของ NIA

## Stages of Social Innovation Project Development and Support Mechanisms



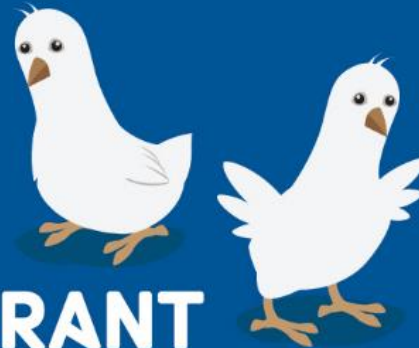
### GROOM

Identify social problems, solutions, innovation, and triple bottom-line (People, Planet, and Profit).  
Define specific needs to shape up an idea and identify methodology for implementation.

Consultant



Network



### GRANT

Implement a pilot project to verify the project feasibility and social impact.

Prototyping / Pilot project



TECHNOLOGY CAPITALIZATION



INNOVATION CLUSTER GRANT



### GROWTH

Expand the project to achieve high social impact.

Loan



GOOD INNOVATION ZERO INTEREST

Diffusion



<https://social.nia.or.th/>

# SOCIAL INNOVATION

## GOALS



## SOCIAL SECTOR

ENVIRONMENTAL STEWARDSHIP | FOOD, WATER AND ENERGY NEXUS | GOVERNMENT & EDUCATION | FINANCE, EMPLOYMENT & SOCIAL WELFARE | SUSTAINABLE AGRICULTURE | URBANIZATION | HEALTHY FUTURES | TOURISM & CULTURE | DISASTER SERVICES

## BENEFICIAL GROUP

OTOP COMMUNITY ENTERPRISE | SEs | FARMERS | SMEs | CITY | CIVIL SOCIETY

## MECHANISM

FINANCIAL SUPPORT | TECHNOLOGY NETWORK | SOLUTIONS PROVIDER

## PROGRAM

SOCIAL INNOVATION DRIVING UNIT | SOCIAL INNOVATION NETWORK | SOCIAL INNOVATION PROJECT | SOCIAL INNOVATION DIFFUSION | SOCIAL INNOVATION MONITORING

## CRITERIA

PEOPLE, PLANET, PROFIT | SDGS | INNOVATION | IMPACT INVESTING



# นวัตกรรมเพื่อสังคม 9 ด้าน

## สิ่งแวดล้อม

ด้านการจัดการ  
ภัยพิบัติ

ด้านความเชื่อมโยงระหว่าง  
อาหาร น้ำ และพลังงาน

ด้านเกษตรกรรม  
ยั่งยืน

ด้านการอนุรักษ์  
สิ่งแวดล้อม

## คนและเมือง

ด้านการเงิน การจ้างงาน  
และสวัสดิการสังคม

ด้านภาครัฐ  
และความเป็นเมือง

ด้านการศึกษา

## วิถีชีวิต

ด้านสุขภาพ

ด้านการท่องเที่ยว  
และวัฒนธรรม





# ภาพรวมทุนสนับสนุน - ฝ่ายสังคม



<https://social.nia.or.th/>

ให้การสนับสนุน “นวัตกรรม” ที่เข้ามาช่วยจัดการแก้ไขปัญหาสังคมไทยในมิติต่างๆ โดยแบ่งออกเป็นหลักๆ 4 กลุ่ม

## 1. โครงการนวัตกรรมแบบเปิด (Open Innovation)

วงเงินสนับสนุนสูงสุด 1.5 ล้านบาท/โครงการ

## 2. โครงการนวัตกรรมสำหรับเมืองและชุมชน (City & Community Innovation Challenge)

เปิดรับข้อเสนอนวัตกรรม ที่เข้ามาจัดการปัญหาจากการขยายตัวของสังคมเมือง และผลกระทบโรคระบาดที่เกิดขึ้น โดยในแต่ละปีจะมี Theme ของนวัตกรรมที่ต่างกันออกไป และให้วงเงินสนับสนุนสูงสุด 1.5 ล้านบาท/โครงการ

## 3. โครงการหมู่บ้านนวัตกรรมเพื่อสังคม (Social Innovation Village)

เปิดรับข้อเสนอนวัตกรรมพร้อมใช้ ที่จะตอบโจทย์ความต้องการให้กับชุมชนเป้าหมาย ซึ่งส่วนมากเป็นชุมชนรายได้ต่ำหรือชุมชนห่างไกล ที่เข้าถึงนวัตกรรมดีๆ ได้ยาก โดยจะมีการประกาศหัวข้อนวัตกรรมและชุมชนเป้าหมายใหม่ในแต่ละปี ตัวโครงการให้วงเงินสนับสนุนสูงสุด 1.5 ล้านบาท/โครงการ

## 4. หน่วยขับเคลื่อนนวัตกรรมเพื่อสังคม (Social Innovation Driving Unit – SID)

ช่วยบ่มเพาะ ยกระดับและพัฒนาขีดความสามารถให้แก่วิศาสถกิจเพื่อสังคมหรือผู้ที่สนใจ เข้ามามีส่วนร่วมในการแก้ปัญหาสังคมจนสามารถพัฒนาแนวคิดสู่ต้นแบบหรือโครงการนำร่องได้ ผ่านกิจกรรมเครือข่ายมหาวิทยาลัย การให้ปรึกษาจากผู้เชี่ยวชาญและการบ่มเพาะ วงเงินสนับสนุนสูงสุด 3 ล้านบาท/โครงการ

## ภาพรวม NIA มีทุนสนับสนุนแบบไหนบ้าง



### นวัตกรรมเพื่อสังคม

#### โครงการนวัตกรรมสำหรับเมืองและชุมชน CITY & COMMUNITY INNOVATION CHALLENGE

เปิดรับนวัตกรรมที่เข้ามาแก้ปัญหาค่าสังคม โดยมีหัวข้อแตกต่างกันไปในแต่ละปี

เงินสนับสนุนสูงสุดไม่เกิน 1.5 ล้านบาท/โครงการ

เปิดรับสมัคร 1 รอบ/ปี

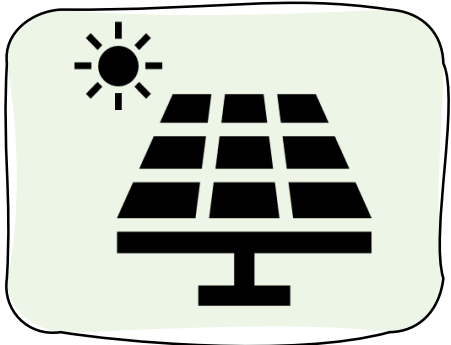
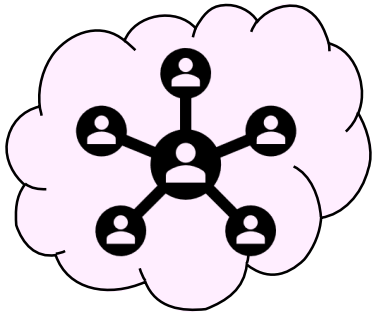
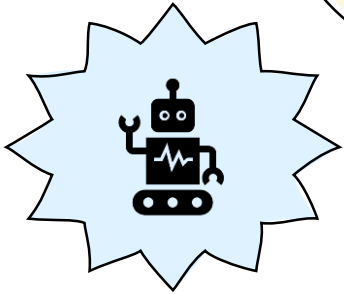
#### โครงการหมู่บ้านนวัตกรรมเพื่อสังคม SOCIAL INNOVATION VILLAGE

สนับสนุน “นวัตกรรมพร้อมใช้” ที่สามารถแก้ปัญหาให้กับชุมชนเป้าหมาย

เงินสนับสนุนสูงสุดไม่เกิน 1.5 ล้านบาท/โครงการ

เปิดรับสมัคร 1 รอบ/ปี

ดูรายละเอียดทุกโครงการทุน “นวัตกรรมเพื่อสังคม” ได้ที่ <https://social.nia.or.th/>



## ระดับความเป็นนวัตกรรม

- ความใหม่
- ความเป็นไปได้ของโครงการ
- คุณค่าของโครงการ

30 คะแนน

10 คะแนน

10 คะแนน

10 คะแนน



## เป้าหมายและผลกระทบของโครงการ

- ระดับความยากของการจัดการปัญหา
- ผลกระทบเชิงสังคม / พื้นที่
- เป้าหมายตัวชี้วัด

25 คะแนน

10 คะแนน

10 คะแนน

5 คะแนน



## โอกาสในการขยายผล

- ความยั่งยืนของโครงการ
- ความสามารถในการขยายผลโครงการ

25 คะแนน

15 คะแนน

10 คะแนน



## ความร่วมมือ

- ความสอดคล้องกับวิถีของเมือง/ชุมชน/กฎหมาย
- ความมีส่วนร่วมกับเมืองและชุมชน

20 คะแนน

10 คะแนน

10 คะแนน



# “นวัตกรรม” แบบไหน ถึงขอรับทุนได้

ต้องเป็น “นวัตกรรม” แบบไหน ถึงสามารถขอทุนได้

“นวัตกรรม” ทุกรูปแบบ ทั้งที่จับต้องได้

- ผลิตภัณฑ์
- สิ่งประดิษฐ์
- เทคโนโลยี
- แอปพลิเคชัน

และจับต้องไม่ได้

- บริการ
- กระบวนการเพื่อสร้าง การเปลี่ยนแปลง



NIA ให้การสนับสนุน “นวัตกรรม” ทุกรูปแบบ ทั้งที่**จับต้องได้** เช่น ผลิตภัณฑ์ สิ่งประดิษฐ์ เทคโนโลยี แอปพลิเคชัน รวมถึงนวัตกรรมที่ **จับต้องไม่ได้** เช่น บริการ หรือกระบวนการใหม่ๆ เพื่อสร้างการเปลี่ยนแปลงอะไรบางอย่าง

**นวัตกรรมเพื่อสังคม**

- มีประโยชน์ต่อสังคมหรือสิ่งแวดล้อม
- มีโมเดลธุรกิจที่ยั่งยืน สามารถขยายผล “นวัตกรรมพร้อมใช้” นั้น สู่พื้นที่อื่นๆ ได้จริง

## คุณสมบัติผู้เข้าร่วมโครงการ

1. **องค์กรปกครองส่วนท้องถิ่น** ที่มีการทำงานร่วมกับภาคเอกชนหรือภาคมหาวิทยาลัย เพื่อขับเคลื่อนพันธกิจขององค์กรปกครองส่วนท้องถิ่นด้วยนวัตกรรม
2. **องค์กรเอกชน หรือ มหาวิทยาลัย** ที่มีส่วนร่วม**กับเมืองหรือชุมชน** มีการทำงานร่วมกับคนในพื้นที่เพื่อสร้างรายได้หรือประโยชน์ให้กับพลเมือง โดยใช้นวัตกรรมเป็นตัวขับเคลื่อน
3. **มูลนิธิ สมาคม วิชาชีพชุมชน หรือสหกรณ์** ที่ดำเนินการพัฒนานวัตกรรมในระดับพื้นที่ และส่งผลกระทบต่อสังคม ชุมชนและสิ่งแวดล้อม



# รูปแบบการสนับสนุน

- ผู้ผ่านเกณฑ์การสนับสนุนจะได้รับเงินสนับสนุนเพื่อดำเนินโครงการมูลค่าไม่เกิน **1,500,000 บาทต่อโครงการ** ซึ่งเป็นไปตามหลักเกณฑ์การสนับสนุนโครงการที่สำนักงานฯ

- การจ่ายเงินเพื่อให้การสนับสนุนผู้เข้าร่วมโครงการจะเป็นลักษณะ**การเบิกค่าใช้จ่ายย้อนหลัง (reimbursement)** ซึ่งผู้ได้รับการสนับสนุน**จะต้องออกค่าใช้จ่ายในโครงการแต่ละงวดไปก่อน** ตามแผนงาน แล้ว สนช. จะทำการเบิกจ่ายให้เป็นรายงวด

- กรณีผู้ขอรับทุนเป็นภาคเอกชน **จะต้องแสดงค่าใช้จ่าย (In-Cash) ที่เกิดขึ้นหลังจากลงนามสัญญา** ส่วนของผู้ขอรับทุนไม่ต่ำกว่าร้อยละ 25 ของมูลค่าโครงการ

- ไม่สามารถขอรับการสนับสนุนในนามของนักวิจัยโดยตรงได้** โดยผู้ยื่นขอรับการสนับสนุนต้องเป็นหน่วยงานที่นักวิจัยสังกัดอยู่เท่านั้น

## 1 สนช. จะสนับสนุนในลักษณะเงินให้เปล่า ในรูปแบบการเบิกจ่ายย้อนหลัง (reimbursement)

## 2 ค่าใช้จ่ายที่ให้การสนับสนุน

- วัสดุ-อุปกรณ์**
  - ค่าใช้จ่ายครุภัณฑ์ สนับสนุนไม่เกินร้อยละ 50 ของมูลค่าค่าใช้จ่าย ตามรายการในโครงการที่ได้รับ การสนับสนุน
  - ค่าวัสดุสิ้นเปลือง
  - ค่าวัตถุดิบทางตรง
- ค่าจ้าง** คือ ค่าใช้จ่ายจากหน่วยงานสนับสนุนภายนอก (outsources) ตามอัตราค่าใช้จ่ายที่เกิดขึ้นจริง และเป็นไปตามที่ สนช. พิจารณา
- ค่าธรรมเนียมการใช้สิทธิ์ (license) หรือค่าธรรมเนียมการใช้สิทธิ์ (royalty fees)** ต้องผ่านการประเมินมูลค่าจาก สนช. ก่อน โดย สนช. จะสนับสนุนค่าใช้จ่ายดังกล่าวไม่เกินร้อยละ 50 ของมูลค่าที่ สนช. ประเมิน
- ค่าจ้างวิเคราะห์ ทดสอบ ค่ารับรองมาตรฐาน**
- ค่าตอบแทนวิชาการ** คือ ค่าตอบแทนผู้เชี่ยวชาญหรือค่าจ้างนักวิจัยจากภายนอก โดยอัตราเป็นไปตามที่ สนช. กำหนด (<2,000 บาท/คน/วัน)

## 3 ผู้ที่ผ่านการพิจารณาต้องทำสัญญาตามรูปแบบที่ สนช. กำหนด

## 4 โครงการจะเริ่มดำเนินการได้เมื่อลงนามในสัญญากับ สนช. เรียบร้อย





# จบการนำเสนอ

[www.nia.or.th](http://www.nia.or.th) | [info@nia.or.th](mailto:info@nia.or.th) | 02 017 5555